

il Resto del Carlino

SABATO 15 novembre 2025
1,80 Euro

Modena

+

Magazine
SPORTFONDATA NEL 1885
www.ilrestodelcarlino.it

ASCOLI All'anteprima del docufilm

Allevi racconta la malattia
«Il dolore eleva la musica
Ora tocco davvero i cuori»

Rosa a pagina 17



Assalto alla Manovra Torna la sanatoria edilizia

Gli emendamenti sono 5.700. Fdl: riaprire il condono, Campania favorita. Il Pd: voto di scambio
Meloni: la patrimoniale è tardocomunista. L'analisi di Vespa: gli italiani chiedono misure concrete

Marin
e Femiani
da p. 6 a p. 8

Divisi dopo il caso corruzione a Kiev

Raid sull'Ucraina
Tajani e Crosetto:
inviamo altri aiuti
Ma Salvini frena

Prosperetti e Boni alle pagine 2 e 3

La Lectio del Mulino

La crisi Usa
nel mondo
frammentato

Mauro Del Pero a pagina 5

L'intervista

Fico: la Campania
sarà la risposta
alla destra

Arminio a pagina 9



Nunzia
Cappitelli,
51 anni,
è stata ritrovata
senza vita
nella sua
abitazione

Morta in casa, giallo a Napoli L'ombra del femminicidio

Giallo a Napoli per la morte di Nunzia Cappitelli, 51enne trovata senza vita nella sua abitazione con una ferita alla testa. La dinamica ricorda quella di un femminicidio. Secondo quanto ricostruito, la donna, divorziata e con una figlia, aveva una relazione con un

uomo molto più giovane di lei, 21 anni, con il quale c'erano state liti furibonde e che denunciò per maltrattamenti. Era stato attivato il codice rosso. Sarebbe stato il ventunenne a trovare il corpo.

Femiani a pagina 13

DALLE CITTÀ

CESENA Le strategie del Gruppo Amadori



«Più grandi
con investimenti
e nuovi prodotti
al vegetale»

Baroncini a pagina 21

MODENA Svolta nell'inchiesta

Fuga di Elia Del Grande,
indagata la compagna

In Cronaca

MODENA Ieri l'inaugurazione

Campus X, 366 posti letto
per universitari e lavoratori

In Cronaca

MODENA Volley, la Valsa Group verso Latina

Luca Porro:
«Vogliamo
mantenere
il quarto posto»



Nel Qs



Trieste, gli sos inascoltati del padre

Madre uccide figlio
«L'aveva annunciato»

Colgan a pagina 13

Ferrara, in un istituto superiore
Chiesto un incontro alla preside

In gita scolastica
solo gli studenti
con la media del 7
La dirigente:
«Limiti di budget»
Ma è polemica

Radogna a pagina 15



Il Pirelli 2026 firmato Sundsbø

The Cal, emozioni
e natura senza età

Mancinelli a pagina 23



LA CALZATURA ITALIANA DAL 1966

emanuela®

MODA
COMFORT
BENESSERE

Modena

cronaca.modena@ilrestodelcarlino.it

 Redazione: via Carlo Zucchi 31, Modena Tel. 059 823911
 Pubblicità: Speed, Via Carlo Zucchi 31/A, Modena - Tel. 059 821113

spe.modena@speweb.it


T MOTOR MODENA

 Via Emilia Ovest, 792 - 059 891111
 Via Emilia Est, 1471 - 059 283089
 gruppomorini.it

Emergenza furti

**Il deputato Matteo Richetti
derubato due volte in un giorno
«Giornata nera, ma c'è di peggio»**

A pagina 4

Modena


 SOLE
 Sorge 07:16 Tramonta 16:48
 LUNA
 Sorge 02:19 Tramonta 14:33

8° 14°


NUOVA AYGO X HYBRID
 IN ESCLUSIVA SABATO 22
 T MOTOR BOLOGNA

Indagata la compagna di Del Grande

Rossella Piras è accusata di averlo aiutato a fuggire. Lui fu condannato a 30 anni per aver sterminato la famiglia

Reggiani a pagina 5



TAGLIO DEL NASTRO PER LA NUOVA STRUTTURA REALIZZATA TRA LE VIE FANTI E BENASSI

CAMPUS X, 366 POSTI LETTO PER STUDENTI E LAVORATORI

Annesso alle pagine 2 e 3

Mirandola

**Spray urticante
in classe,
due ragazzi
in ospedale**

A pagina 18



L'intervista: Alessandra Necci

**«La Bibbia
di Borso d'Este
ha un'aura
speciale»**

Marchetti a pagina 9

SERVIZIO RIVENDITORI

PER SEGNALARE RITARDI E/O ESAURITI

051/6006039

Lunedì-Venerdì 9.00-13.00 / 14.00-17.00



Calcio

**Beyuku finisce
nei radar di Juve
e Bologna**

 Il ds rossoblù Sartori visto spesso al Braglia
 Se ne parlerebbe però la prossima stagione

Nel Qs

TRANSTIR 2.0
 FREIGHT FORWARDER

TRANSTIRgo for easy!


 Via del Commercio, 24 CARPI (Mo)
 Tel. +39 059 638811 - www.transtir.com

IL NODO CASA

Modena

Numeri e servizi


366

Posti letto totali

79 (il 30%)

 Posti riservati
a studenti meritevoli
(con Isee basso)

36 (il 10%)

 Posti destinati
a giovani in

 formazione-lavoratori
residenti

34

 Numero di
camere previste
come hotel

 da **213**

 a **237** euro
(tutto incluso)

 Tariffa mensile
per gli studenti
meritevoli

 da **500**

 a **920** euro

 Tariffe ordinarie
(generalmente per
due persone, ma può
essere usata
singolarmente)

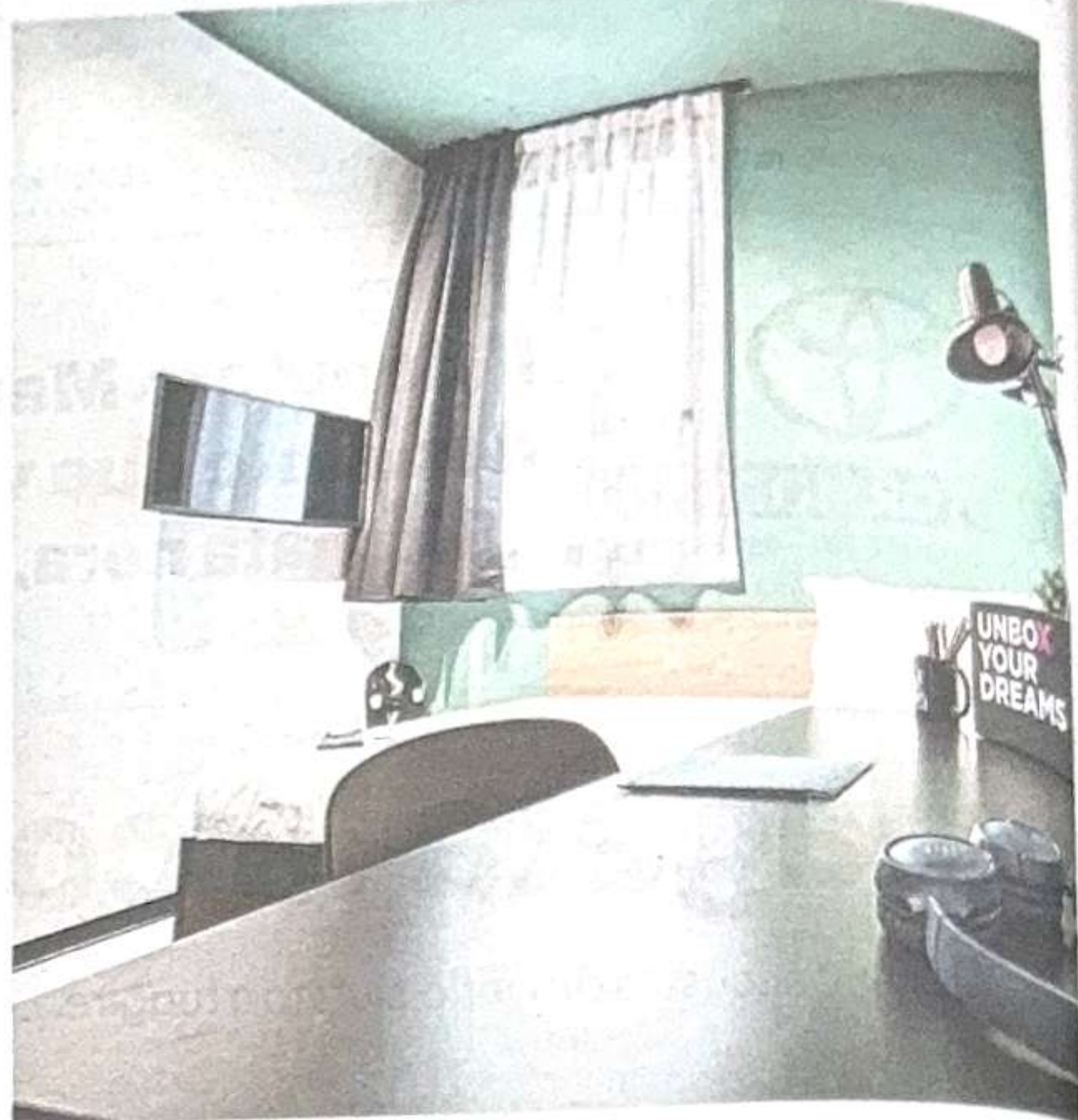
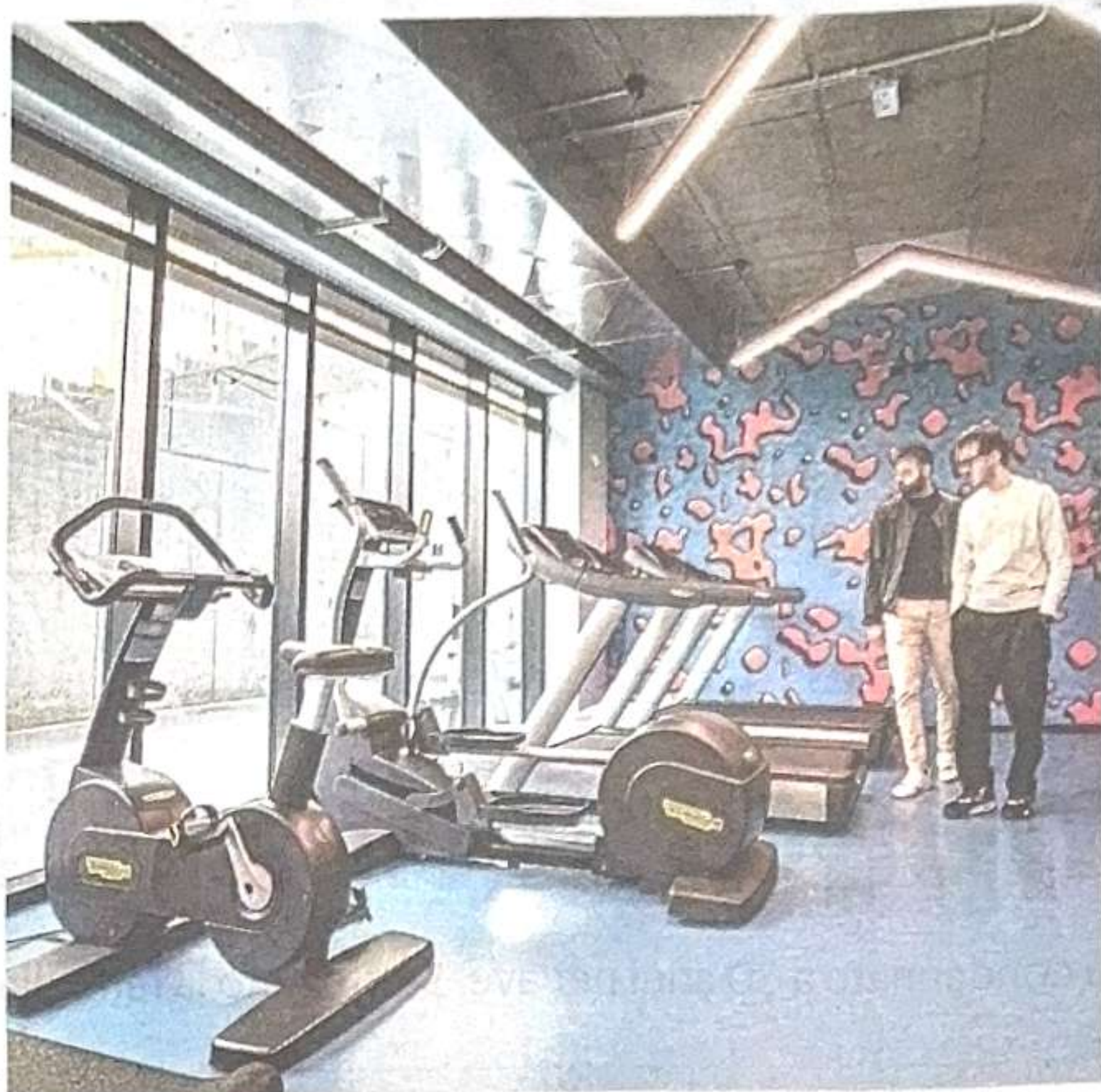
 circa **2 km**

 Distanza
dall'università

 oltre **110**

Posti bici


Dotazioni

 palestra, cucina,
terrazzo
panoramico,
lavanderia,
sala multimediale


Studentato, 366 posti al Campus X

«Per i meritevoli tariffe ridotte»

Quota riservata ai giovani lavoratori

Inaugurata la struttura tra le vie Fanti e Benassi. A disposizione lavanderia, palestra, sala video
«Costi competitivi: spaziano dai 500 a bilocali da 920 euro. Con le agevolazioni si scende a 213»

 di **Gianpaolo Annese**

Apri ufficialmente le porte Campus X Modena, lo *student housing* da 366 posti all'ex Corni nei due palazzoni tra via Fanti e via Benassi, e oltre 5 mila metri quadri di parco attrezzato. La struttura - abbellita da un murale del modenese Luca Zamoc: un castagno avvolto dalla spirale aurea di Fibonacci, landmark dell'area - è stata inaugurata ieri ed è dotata di aule studio, cucina comune, lavanderia, palestra play zone, sala multimedia, terrazza panoramica al settimo piano. Completa la residenza la reception all'ingresso: «Sicurezza e manutenzione sono garantiti, è un'esperienza abitativa che va oltre il semplice alloggio», hanno rimarcato i promotori del progetto: Ernesto Albanese, presidente di CampusX, Filippo Catena, responsabile Fondi abitare sociale di Cdp Real Asset, Mauro Sbroglio, amministratore delegato di Finint Investments e Paolo Signoretti, fondatore e partner di Supernova.

Grazie a un'intesa regionale per il diritto allo studio Er.Go. il 30 per cento dei posti letto (79 unità) è riservato a studenti meritevoli con Isee bassi: le tariffe sono calmierate e spaziano da 213 ai 237 euro mensili per una sin-

gola, con utente e servizi inclusi. Un bel taglio rispetto ai costi canonici che variano «dai 500 ai 920 euro a seconda che le camere siano dotate di bagno e di angolo cottura». Quelle da 920, la tariffa più alta, sono camere per due persone, ma volendo può essere adottata a uso singola se un utente è disposto a pagare l'intera somma.

Il dieci per cento dei posti letto totali (36 quindi) inoltre - in virtù di un accordo di gestione tra Cx e il Comune - è riservato a giovani in formazione o lavoratori residenti in città (insegnanti, poliziotti, operai, infermieri) che avranno la possibilità di alloggiare a tariffa convenzionata secondo gli accordi territoriali. Nella struttura trovano spazio anche 34 camere hotel, equiparabili come costi a un albergo da tre stelle. «Cx Modena-Crocetta - spiegano i promotori - è a soli due chilometri dall'università, a pochi minuti a piedi dalla stazione ferroviaria e a breve distanza dal centro storico. È stato realizzato secondo criteri di

elevata efficienza energetica. L'edificio dispone di oltre 110 posti bici e colonnine per la ricarica di e-bike».

Al taglio del nastro c'erano la vicesindaca Francesca Maletti, l'assessore ai Lavori pubblici Giulio Guerzoni, l'ingegnera Manuela Manenti, in rappresentanza dell'Università, il professor Paolo Tartarini, ordinario del dipartimento di Ingegneria Enzo Ferrari. Il campus è il fulcro della rigenerazione promossa e sviluppata da Supernova in accordo con il Comune di Modena: «Da area industriale dismessa e abbandonata, le ex Fonderie Corni sono ora un nuovo luogo sicuro, sostenibile e inclusivo». La gestione della struttura - proprietà del Fondo Pitagora, fondo di investimento dedicato allo student housing gestito da Finint Investments (Gruppo Banca Finint), con il contributo, in qualità di principale sottoscrittore, di CDP Real Asset SGR (Gruppo Cassa Depositi e Prestiti) - è affidata a Campus X: «La struttura - è stata la riflessione di Albanese, presidente di CampusX - sarà di aiuto all'università perché comunque aumenterà l'attrattività dell'ateneo di Modena per ragazzi che vengono da altre parti d'Italia o del mondo. E credo che sia anche un contributo alla rigenerazione urbana,

perché questo era un vecchio sito industriale abbandonato: si è riusciti a rigenerarlo, anche attraverso la capacità di dare una risposta, cioè attrarre giovani di qualità. Penso che farà bene al quartiere».

Lo spazio «offre enormi aree comuni, tra cui aule studio, palestra, cucina condivisa e una terrazza. Sono oggetti moderni, come noi li realizziamo anche in altre parti d'Italia e in Europa, e credo che per Modena significhi avere un prodotto di livello europeo». Quanto alle polemiche di questi mesi sulle tariffe, il presidente di Campus X sottolinea come «quando si parla di tariffe eccessive, bisogna capire rispetto a cosa. Noi abbiamo tariffe a partire da 230 euro al mese, tutto incluso, e non credo che ci siano molte alternative di questa qualità in zona per uno studente fuori sede». In 6 anni, conclude Albanese, «abbiamo aperto 10 strutture di questo tipo, molte più grandi, come quella di Milano al quartiere di Quarto Oggiaro, con 1000 camere. Risultati straordinari: la struttura è piena, offre tariffe mediamente più basse del 25-30% rispetto al mercato e attira circa 1000 ragazzi, molti stranieri, dando una sensazione di sicurezza e di un ambiente positivo sia per gli studenti che per il quartiere».

TURISMO

Previste anche 34 camere destinate a hotel, con prezzi di un 'tre stelle'

IL NODO CASA Modena

Trattativa serrata con il Comune «Alloggi provvisori, un'opportunità La rigenerazione continua»

L'amministrazione ha rivisto gli accordi di partenariato con il privato: gestirà direttamente alcune stanze
Maletti: «Passo avanti, ma attenzione alla sicurezza». Guerzoni: «Stiamo trasformando l'area nord»



Paolo Signoretti, fondatore e partner Supernova, ed Ernesto Albanese, presidente Cx

«Abbiamo rivisto l'accordo di partenariato: oggi questa amministrazione, con il rilancio anche di Agenzia Casa, gestisce direttamente il 10 per cento dei posti letto totali, 36, offrendoli come opportunità per quei lavoratori che vengono a Modena». La vicesindaca Francesca Maletti nel corso della cerimonia di inaugurazione ha posto l'accento sulla fame di case in città. «Questo intervento, seppur importante, non risolve l'emergenza abitativa, ma è un ulteriore passo per rendere la città più attrattiva, soprattutto per gli studenti, che anche grazie alla convenzione con Er.Go e ai finanziamenti del Pnrr, disporranno di un certo numero di camere a prezzi molto calmierati». L'importante, ha precisato Maletti, è che «l'opportunità non diventi un problema», un riferimento al destino del palazzone di via delle Costellazioni, partito con tutte le buone intenzioni e poi sprofondato nel degrado. Specificando il nodo dei 36 posti letto, la vicesindaca ha sottolineato che verranno gestiti da Agenzia Casa, con convenzioni con imprese modenesi. «Abbiamo lavoratori che cercano temporaneamente una sistemazione: allo sportello Abitare Modena ci

sono domande per alloggi temporanei, di circa sei mesi o un anno: sono richieste di chi, lavorando sia nel pubblico che nel privato, ha bisogno di una sistemazione provvisoria prima di trovare una soluzione definitiva».

Il discorso si è poi spostato sul-

la collocazione dei due palazzoni: «È un esempio di riqualificazione urbana in un'area della città che aveva bisogno. Questa porzione di Modena, negli ultimi anni, ha avuto una rigenerazione complessiva, ad esempio con l'intervento in via del Mercato, e anche in questa zona, nel

lotto 9 e 10». Ha spiegato che «il lotto 9 comprende due isolati, e la prossima settimana ci incontreremo con la proprietà per definire il resto di questo lotto, perché ci sono questi due isolati, un parco, e una parte ancora da sistemare». Poi c'è tutto il lotto 10, «che una volta terminato andrà a completare questa porzione di città. Dopo rimane solo da affrontare l'isolato dell'ex Borsa Merci».

In linea l'assessore ai Lavori pubblici Giulio Guerzoni: «Il recupero dell'ex Corni è uno dei tasselli fondamentali del grande programma di rigenerazione urbana del nord della città. Tutti gli ambiti 'ex' sono a nord della ferrovia: l'ex Corni, l'ex consorzio agrario, ovviamente tutto l'ex mercato bestiame: ci sono scelte che sono partite da lontano e che stanno arrivando tutte insieme al traguardo del 2026». La strategia è chiara: «Trasformare il nord della città che nel 900 era industriale, di produzione, in una zona residenziale di servizi che basta guardare Google Maps è molto più vicina alla Ghirlandina, a Piazza Grande, di quello che uno si immagina». Lo stesso Paolo Signoretti, fondatore e partner di Supernova, racconta la genesi del progetto.

«Nel 2019 abbiamo deciso di acquisire quest'area perché risponde a determinati criteri: uno spazio nei capoluoghi di provincia, sull'asse del Brennero, ben connesso, con un grande potenziale che, però, ha bisogno di qualcuno che attualizzi queste aree, che le sblocchi dopo anni di stagnazione a causa di problematiche varie. Il nostro mestiere è proprio quello: sviluppare e rigenerare queste aree, per creare valore sul territorio e rendere la città più attrattiva». Da qui è nata la collaborazione con il Comune, con l'amministrazione Muzzarelli: «Abbiamo capito che c'era la necessità di offrire uno spazio non solo per gli studenti, ma anche per i giovani professionisti, per consentire a Modena di attrarre talenti già durante la fase di formazione e all'inizio delle loro attività. C'è un grande fabbisogno abitativo e una forte esigenza di insediarsi in queste belle città, oltre a un ricco verde attrezzato per lo sport, che diventa un momento di socializzazione e relazioni». Un investimento che ad oggi ammonta a una trentina di milioni di euro e che in prospettiva prevede altri 10-15 milioni di stanziamento «per arrivare a complessivi 40-45 milioni di euro».

Gianpaolo Annesse

A MATTER OF REVENUE
THE STORY BEHIND THE DATA

STRATEGIA E
CONSULENZA
PER IL TUO
ALBERGO

CONSULENZA HOTEL
A CHI È RIVOLTA

A tutti gli albergatori che vogliono migliorare la performance della propria struttura, che si sentono in balia dei problemi di gestione, dei costi e non sanno come aumentare i ricavi. A tutti coloro che hanno problemi con il personale ma non ne sanno uscire.

CONTATTI +39 340 68 70 705
info@amatterofrevenue.com
www.amatterofrevenue.com